

Спецификации деталей

Указание по заказу запасных частей

При заказе указать № для заказа и заводской № (см. фирменную табличку (A)), а также номер позиции детали (из данной спецификации).

Стандартные детали можно приобрести через местную торговую сеть.

Детали

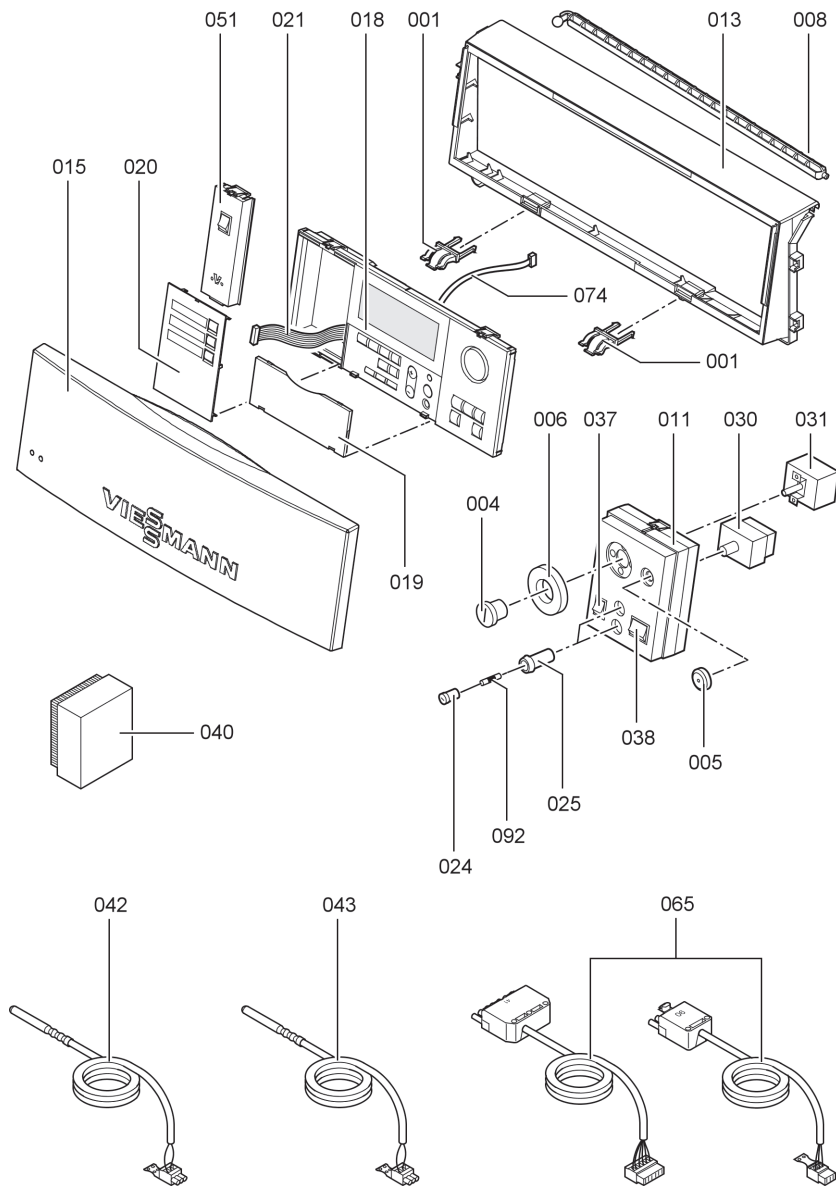
- | | |
|--|---|
| 001 Шарнир | 037 Клавиша, однополюсная (контрольная клавиша "TÜV") |
| 004 Поворотная ручка термостатного регулятора | 038 Переключатель, 2-полюсный (сетевой выключатель) |
| 005 Защитная пробка для защитного ограничителя температуры | 040 Датчик наружной температуры [1] |
| 006 Упорный диск термостатного регулятора | 042 Датчик температуры котловой воды с штекером [3] |
| 008 Регулируемая опора | 043 Датчик температуры емкостного водонагревателя со штекером [5] |
| 011 Предохранительный блок с проводкой | 047 Телекоммуникационный модуль LON |
| 013 Передняя часть корпуса с рамой (см. поз. 001) | 048 Электронная плата блока управления приводом смесителя |
| 014 Крышка печатной платы | 049 Низковольтная монтажная плата |
| 015 Передняя откидная крышка | 050 Печатная плата |
| 016 Корпус задней части | 051 Плата Optolink и переключатель контроля дымовой трубы |
| 018 Блок управления | 052 Монтажная плата 230 В~ |
| 019 Откидная крышка блока управления | 054 Плата блока питания |
| 020 Лицевая декоративная крышка с клавишами выбора отопительного контура | 055 Плата комплекта привода смесителя |
| 021 Плоский кабель, 14-полюсный | 065 Кабель подключения горелки с штекером [41] (для водогрейного котла с вентиляторной горелкой для жидкого и газообразного топлива) и кабель подключения горелки с штекером [90] |
| 024 Головка плавкой вставки резьбового предохранителя | 067 Погружной датчик температуры |
| 025 Держатель слаботочного предохранителя | 068 Накладной датчик температуры |
| 030 защитный ограничитель температуры | 071 Кабель подключения горелки с штекером [41] (для водогрейного котла с системой зажигания периодического действия) и кабель подключения горелки с штекером [90] |
| 031 Термостатные регуляторы | |

Спецификации деталей (продолжение)

- | | |
|---|--|
| 074 Соединительный кабель | 101 Штекеры для насосов (3 шт.) |
| 092 Предохранитель Т 6,3 А/250 В~ | 102 Штекеры 52 (3 шт.) |
| | 103 Штекеры 156 (3 шт.) |
| Отдельные детали без рисунка | 104 Штекеры подключения сети 40
(3 шт.) |
| 081 Инструкция по эксплуатации | 105 Штекер 150 |
| 084 Руководство по монтажу и
сервисному обслуживанию | 106 Штекеры 50 (3 шт.) |
| 093 Соединительный кабель LON | 108 Штекеры 143 , 145 , 146 |
| 094 Оконечное сопротивление
(2 шт.) | 109 Штекеры горелки 41 , 90 , 151 и
191 |
| 100 Штекеры для датчиков (3 шт.) | Ⓐ Фирменная табличка |

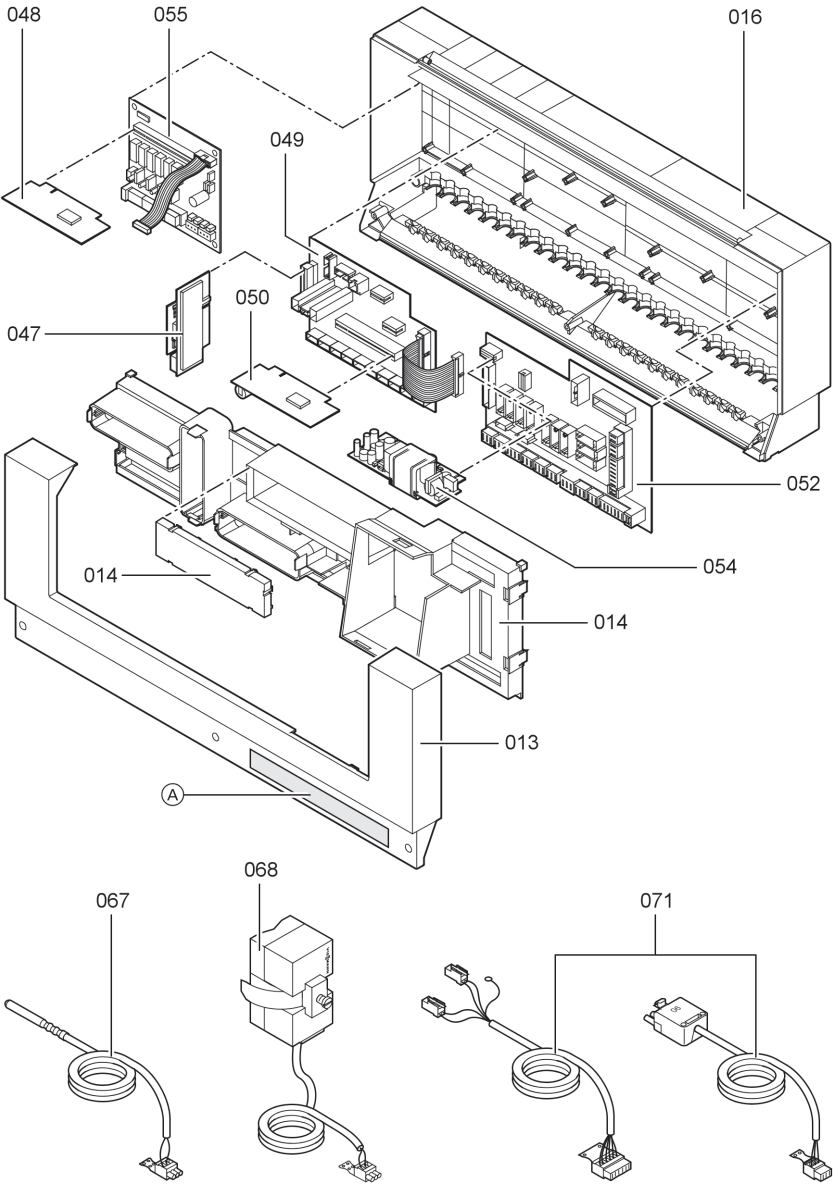
Спецификации деталей

Спецификации деталей (продолжение)



5599 802 GUS

Спецификации деталей (продолжение)



Сервис

5599 802 GUS

Технические характеристики

Технические характеристики

Номинальное напряжение	230 В~
Номинальная частота	50 Гц
Номинальный ток	2 x 6 А~
Потребляемая мощность	10 Вт
Класс защиты	I
Степень защиты	IP 20 D согласно EN 60529, обеспечить при монтаже / установке
Принцип действия	Тип 1 В согласно EN 60730-1
Допуст. температура окружающей среды	
■ при работе	от 0 до +40 °С Использование в жилых помещениях и в котельных (при нормальных окружающих условиях)
■ при хранении и транспортировке	от -20 до +65 °С
Номинальная нагрузка релейных выходов при 230 В~	
20 Циркуляционный насос отопительного контура или Первичный насос системы подпитки емкостного водонагревателя или Циркуляционный насос теплообменника отходящих газов/воды или Релейный выход	4 (2) А~*1
21 Циркуляционный насос греющего контура емкостного водонагревателя	4 (2) А~*1
28 Циркуляционный насос контура водоразбора ГВС	4 (2) А~*1
29 Подмешивающий насос	4 (2) А~*1
50 Общий сигнал неисправности	4 (2) А~*1
52 Электропривод смесителя подмешивающего устройства или Электропривод 3-ходового смесительного клапана системы подпитки емкостного водонагревателя	0,2 (0,1) А~*1
41 Штекер горелки	6 (3) А~
90 Штекер горелки (двухступенчатой)	1 (0,5) А~

*1 всего макс. 6 А~

190