

Спецификация деталей

Указания по заказу запасных деталей!

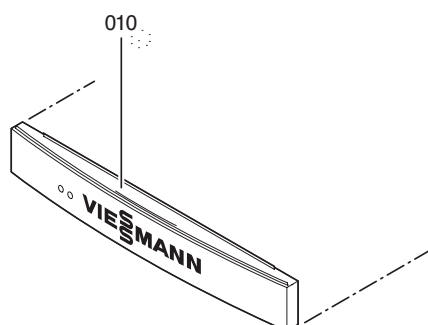
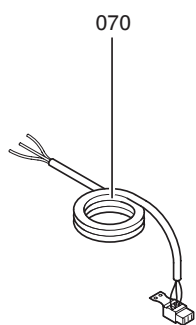
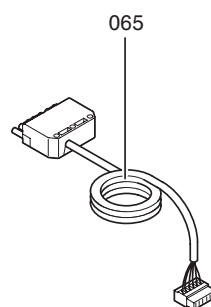
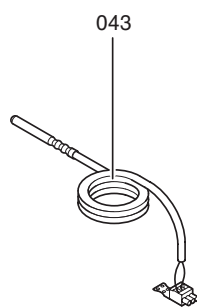
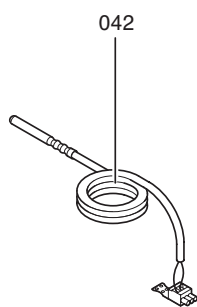
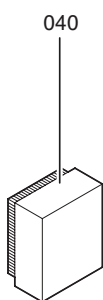
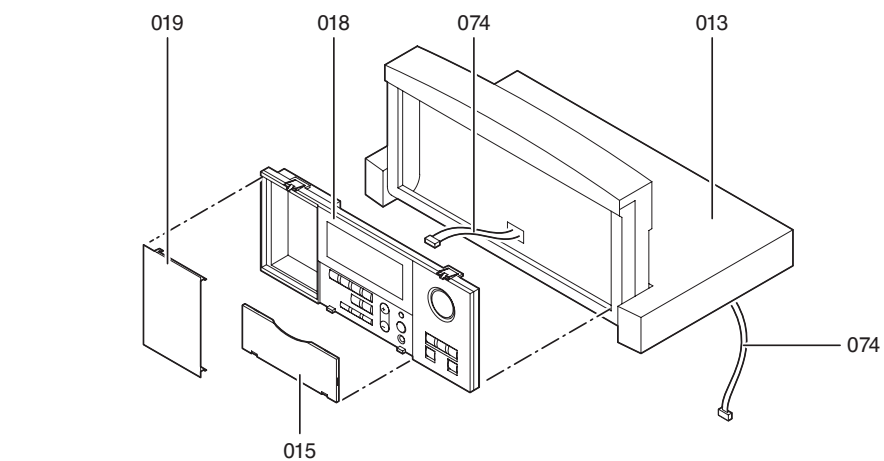
При заказе указать № для заказа и заводской № (см. фирменную табличку), а также номер позиции детали (из данной спецификации). Стандартные детали можно приобрести через местную торговую сеть.

Детали

- | | |
|--|--|
| 001 Скоба для крепления кабеля | 036 Переключатель, двухполюсный (сетевой выключатель) |
| 004 Упорный диск для термостатного регулятора | 040 Датчик наружной температуры [1] |
| 005 Защитная пробка для защитного ограничителя температуры | 042 Датчик температуры котла со штекером [3] |
| 010 Лицевая декоративная крышка | 043 Датчик температуры емкостного водонагревателя со штекером [5] |
| 011 Панель управления внизу справа | 050 Электронная плата |
| 013 Верхняя часть корпуса (выдвижной отсек) | 051 Плата Optolink |
| 014 Крышка печатной платы, в сборе | 052 Монтажная плата |
| 015 Откидная крышка блока управления | 054 Плата блока питания |
| 016 Нижняя часть корпуса | 065 Кабель подключения горелки со штекером [41] (для отопительного котла с горелкой с поддувом для жидкого топлива/газа) |
| 017 Задняя крышка | 070 Сетевой кабель со штекером [40] |
| 018 Блок управления | 074 Соединительный трубопровод |
| 019 Лицевая декоративная крышка | 090 Предохранитель Т 4 А/250 В~ |
| 020 Плоский кабель, 14-полюсный | 091 Предохранитель Т 6.3 А/250 В~ |
| 023 Держатель слаботочного предохранителя | 092 Держатель предохранителя |
| 024 Навинчивающийся колпачок слаботочного предохранителя | 097 Фиксатор |
| 030 Защитный ограничитель температуры | 098 Устройство снятия усилия растяжения в отдельной упаковке |
| 031 Термостатный регулятор | |
| 033 Поворотная ручка термостатного регулятора | Детали без рисунка |
| 035 Клавиша, однополюсная (контрольная клавиша "TÜV") | 081 Руководство по эксплуатации |
| | 084 Инструкция по монтажу и сервисному обслуживанию |
| | 099 Крепежные винты в отдельной упаковке |
| | 100 Штекеры для датчиков (3 шт.) |
| | 101 Штекеры для насосов (3 шт.) |
| | 104 Штекеры подключения сети [40] (3 шт.) |
| | 105 Штекеры "X12" (3 шт.) |
| | 108 Штекеры [143], [145] и [146] |
| | 109 Штекер горелки [41], [90], [151] и [191] |

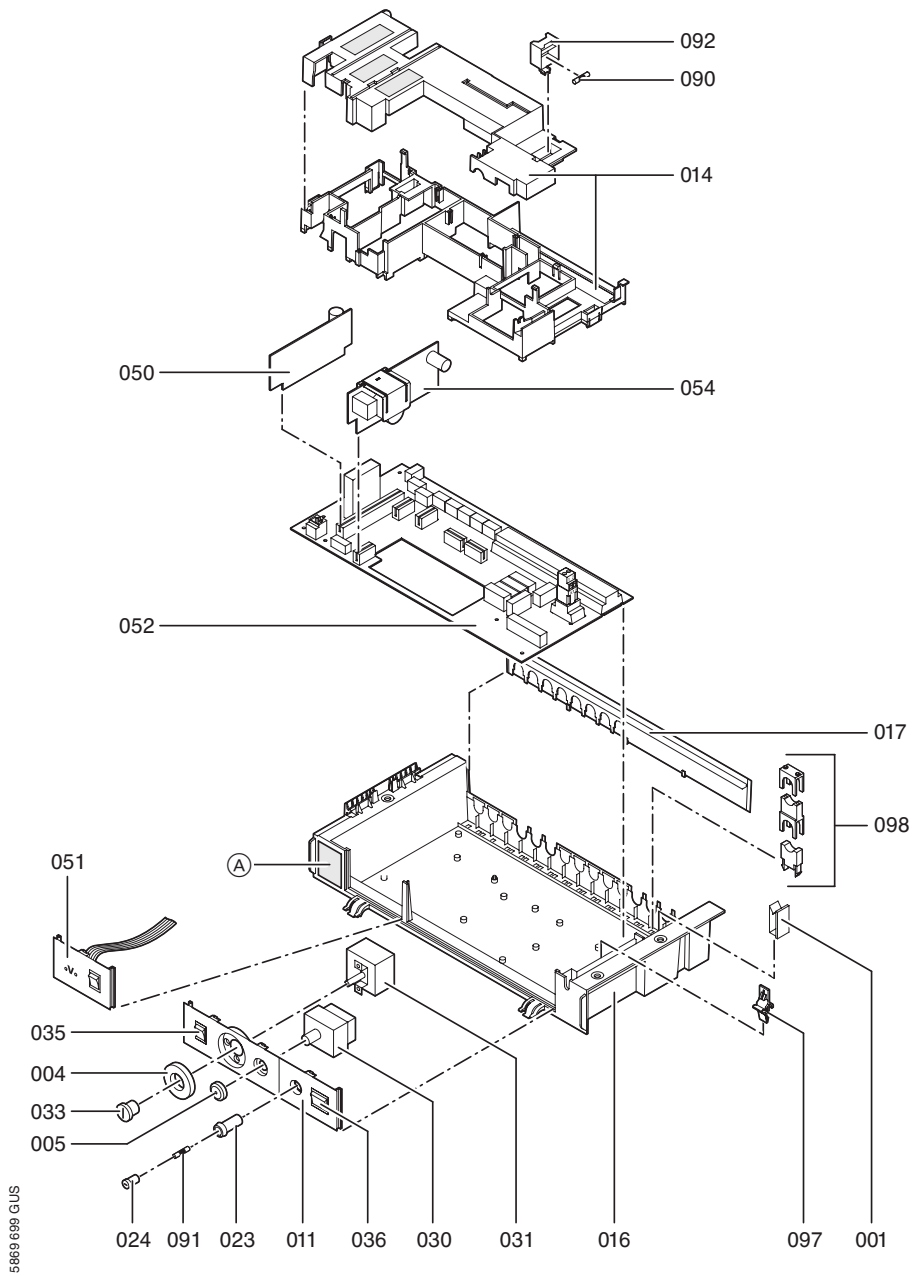
Спецификация деталей

Спецификация деталей (продолжение)



5869 699 GLIS

Спецификация деталей (продолжение)



5865 699 GUS